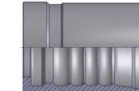
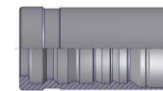
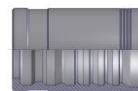
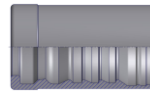
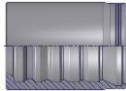


Pressmaßtabelle für STAUFF Schlaucharmaturen der Interlock-Serien



ECOVOS+ und MULTIVOS Armaturenserie



Interlock-Fassung																																	
Schlauchgröße in Dash	Schlauchgröße in inch	Schlauchgröße nach DN	ECOVOS+									MULTIVOS																		Schlauchgröße nach DN			
			HF-5002 (15037)						HF-5000 (15425)						HF-5001 (15415)			HF-6000 (15435)									HF-6001 (15445)						
			EN 856 4SH			SAE 100 R15			Semperit Flexline 5000			EN 856 4SH			EN 856 4SH			Semperit Flexline 6000			EN 856 4SH			SAE 100 R15			SAE 100 R13				SAE 100 R15		
DN	PØ	La	Li	PØ	La	Li	PØ	La	Li	PØ	La	Li	PØ	La	Li	PØ	La	Li	PØ	La	Li	PØ	La	Li	PØ	La	Li	PØ	La	Li	DN		
03	3/16"	05	/	/	/	/	/	/	/	/	/	/	/	/	/	/	/	/	/	/	/	/	/	/	/	/	/	/	/	/	05		
04	1/4"	06	/	/	/	/	/	/	/	/	/	/	/	/	/	/	/	/	/	/	/	/	/	/	/	/	/	/	/	/	06		
05	5/16"	08	/	/	/	/	/	/	/	/	/	/	/	/	/	/	/	/	/	/	/	/	/	/	/	/	/	/	/	/	08		
06	3/8"	10	/	/	/	/	/	/	/	/	/	/	/	/	/	/	/	/	/	/	/	/	/	/	/	/	/	/	/	/	10		
08	1/2"	12	/	/	/	/	/	/	/	/	/	/	/	/	/	/	/	/	/	/	/	/	/	/	/	/	/	/	/	/	12		
10	5/8"	16	29,3	31	11	/	/	/	/	/	/	30,5	40	15	/	/	/	/	/	/	/	/	/	/	/	/	/	/	/	/	16		
12	3/4"	19	34,5	41	13,2	34,8	41	13,2	/	/	/	/	/	/	/	/	/	33,8	48	17	34	48	17	34	48	17	/	/	/	/	/	19	
16	1"	25	41,9	47	13	41,7	47	13	/	/	/	/	/	/	/	/	/	43,4	52	17	43,5	52	17	43,8	52	17	/	/	/	/	/	25	
20	1 1/4"	31	51	51	16	/	/	/	50,3	64	21	50,2	64	21	/	/	/	/	/	/	/	/	/	/	/	/	/	54,2	56	21	31		
24	1 1/2"	38	59,2	58	20	/	/	/	/	/	/	57,1	69	27	/	/	/	/	/	/	/	/	/	62,5	69	27	/	/	/	/	/	38	
32	2"	51	73,5	66	21	/	/	/	/	/	/	/	/	/	72,7	72	29	/	/	/	/	/	/	/	/	/	76	72	29	/	/	51	

PØ: Pressdurchmesser
La: Schällänge außen
Li: Schällänge innen

Oberfläche: ZnNi (CrVI-frei)

Technische Änderungen vorbehalten

Die Pressmaße haben nur für Schläuche innerhalb der DIN-Toleranzen bzw. bei vergleichbaren Schlauchtypen innerhalb der SAE-Toleranzen Gültigkeit. **Diese Pressmaßtabelle** entbindet den Schlauchkonfektionär nicht die geforderten Einzelprüfungen nach DIN und anderen Normen am Schlauch und an den Schlauchleitungen durchzuführen. Damit die Funktionsfähigkeit der verpressten Armatur mit korrekten Nippel einfall gewährleistet werden kann, verwenden Sie bitte unser DORNVOS System für MULTIVOS mit Dornprüfung und unser DORNVOS System ECOVOS mit Dornprüfung für ECOVOS+

Mit Erscheinen der Pressmaßtabelle "Stand 07/2023" verlieren alle Vorgängerversionen ihre Gültigkeit. Unter www.stauff.com/pressmasstabelle haben Sie stets Zugriff auf die aktuellste Version dieser Pressmaßtabelle.